

PRAGUE

ETRANGER

REPUBLIQUE TCHEQUE

Location

Débridée par la révolution de Velours, mais préservée du béton par l'ancien rideau de fer, Prague dévoile ses trésors ! La "ville aux cent clochers" se visite à pied (ou en tramway) tant ses beautés abondent... Suivez les traces de Kafka, découvrez les trésors d'Amadeus, dînez dans la cantine de Vaclav Havel, videz une pinte dans une taverne du XVe siècle et parcourez les ruelles en escalier de la plus romantique des villes de l'Est, cette "capitale magique d'Europe" (André Breton). Mais les sortilèges de Prague n'éclipsent pas les beautés de la campagne du pays.

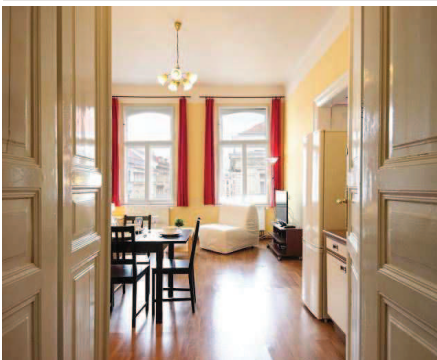
HEBERGEMENT

Immeuble datant de 1895, situé dans le quartier de MALA STRANA à 500 m du Pont Charles, à 400 m de l'entrée de la Vieille Ville (STARE MESTO) et à 1 km de la place de la Vieille Ville (horloge historique).
Appartement 6 pers. KINSKY (80 m² env.) : 4^{ème} étage sans ascenseur cuisine (micro-ondes, plaques de cuisson, frigo, lave-linge), chambre avec 1 grand lit, chambre avec 3 lits simples, un séjour salon avec un convertible, une SDD/WC.



LOISIRS ET SERVICES

A proximité : Tous commerces. Cinémas, musées, châteaux...



Résidence UJEZD




INFOS PRATIQUES

Les draps et le linge de toilette sont fournis et changés le samedi. Animaux de petite taille admis. Parking voiture à 300 m : 12€ par jour. Ménage final inclus.

Caution : 200 € (chèque ou CB).



ACCÈS

 Aéroport de Vaclav Havel puis taxi (20-30 min suivant circulation), ou bus 119 jusqu'au terminus «Nadrazi Veleslavin» 17 mn, puis ligne verte métro arrêt « Malotranska » puis prendre Tram 20 direction « Barrandov » jusqu'à l'arrêt Ujezd. En sortant du tram, continuez à pied, dans le sens du tram l'appartement se trouve à env. 100 m sur la droite.



ARRIVEE

Le samedi à partir de 17 h.

DEPART

Le samedi avant 11 h.

PRIX PAR SEMAINE / HEBERGEMENT	appartement 3 pièces 6 pers,	
	PRIX INVITÉ	PRIX CE CAF92
04/06-25/06	713 €	321 €
25/06-20/08	863 €	463 €